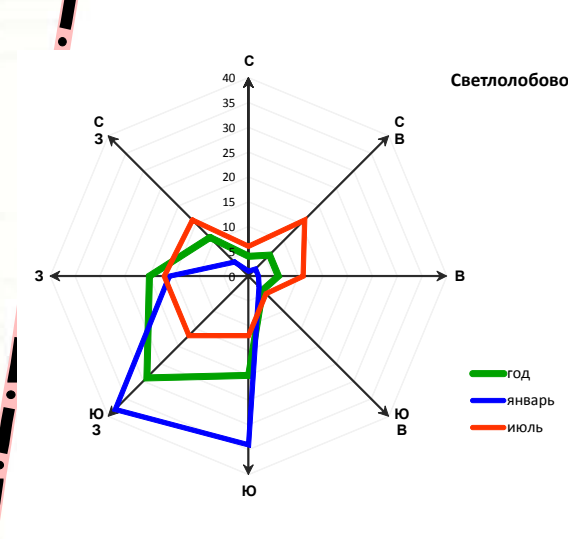


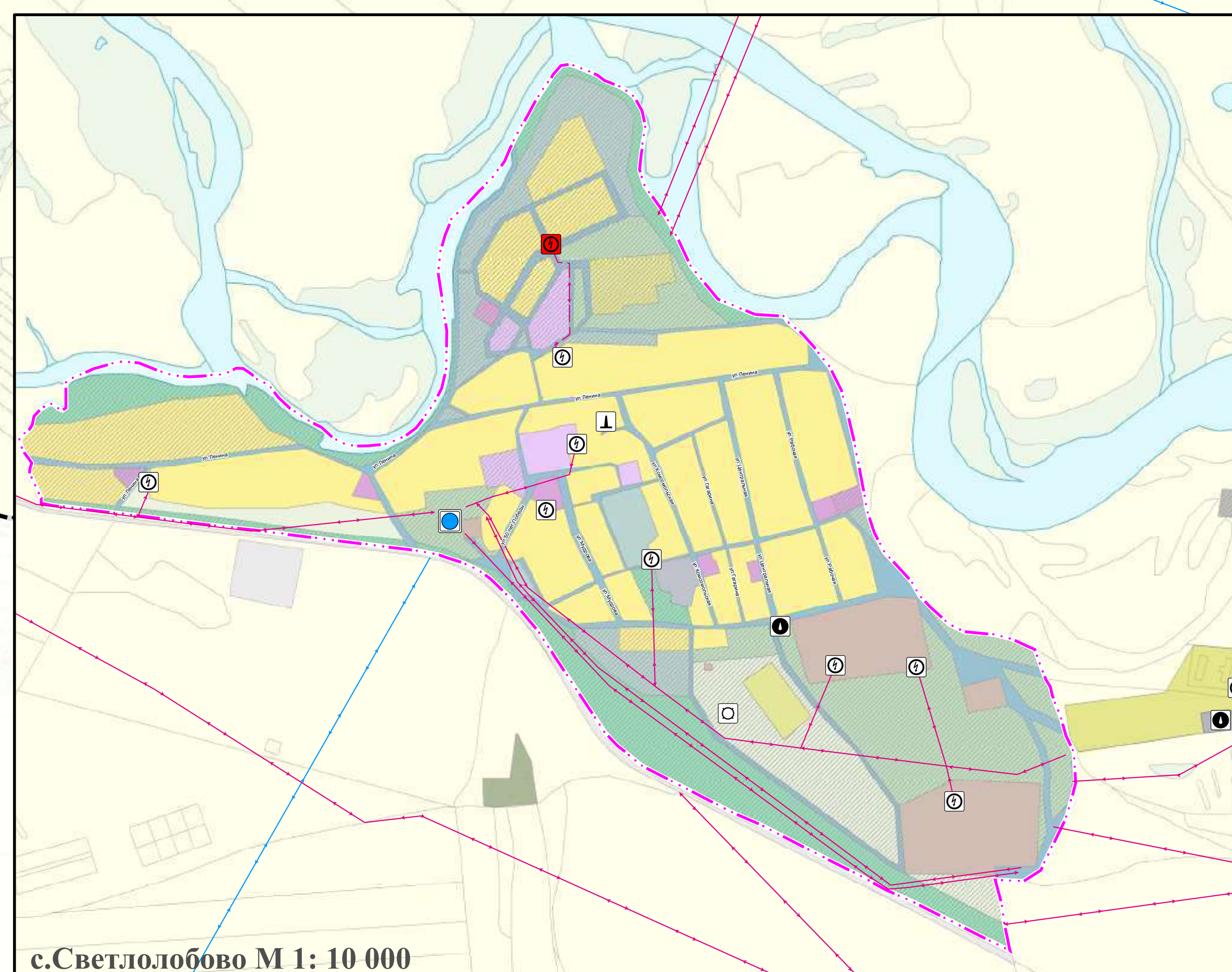
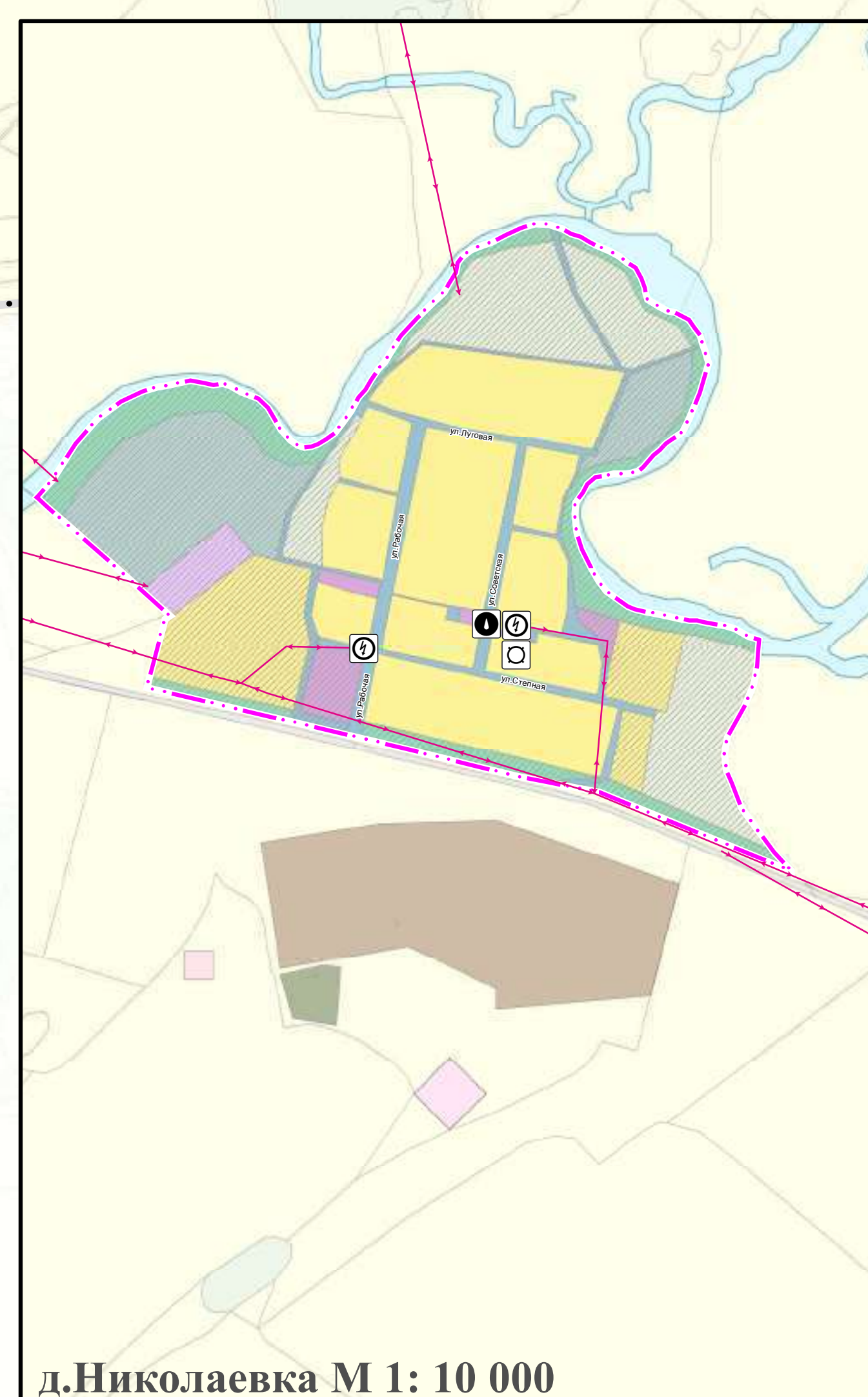
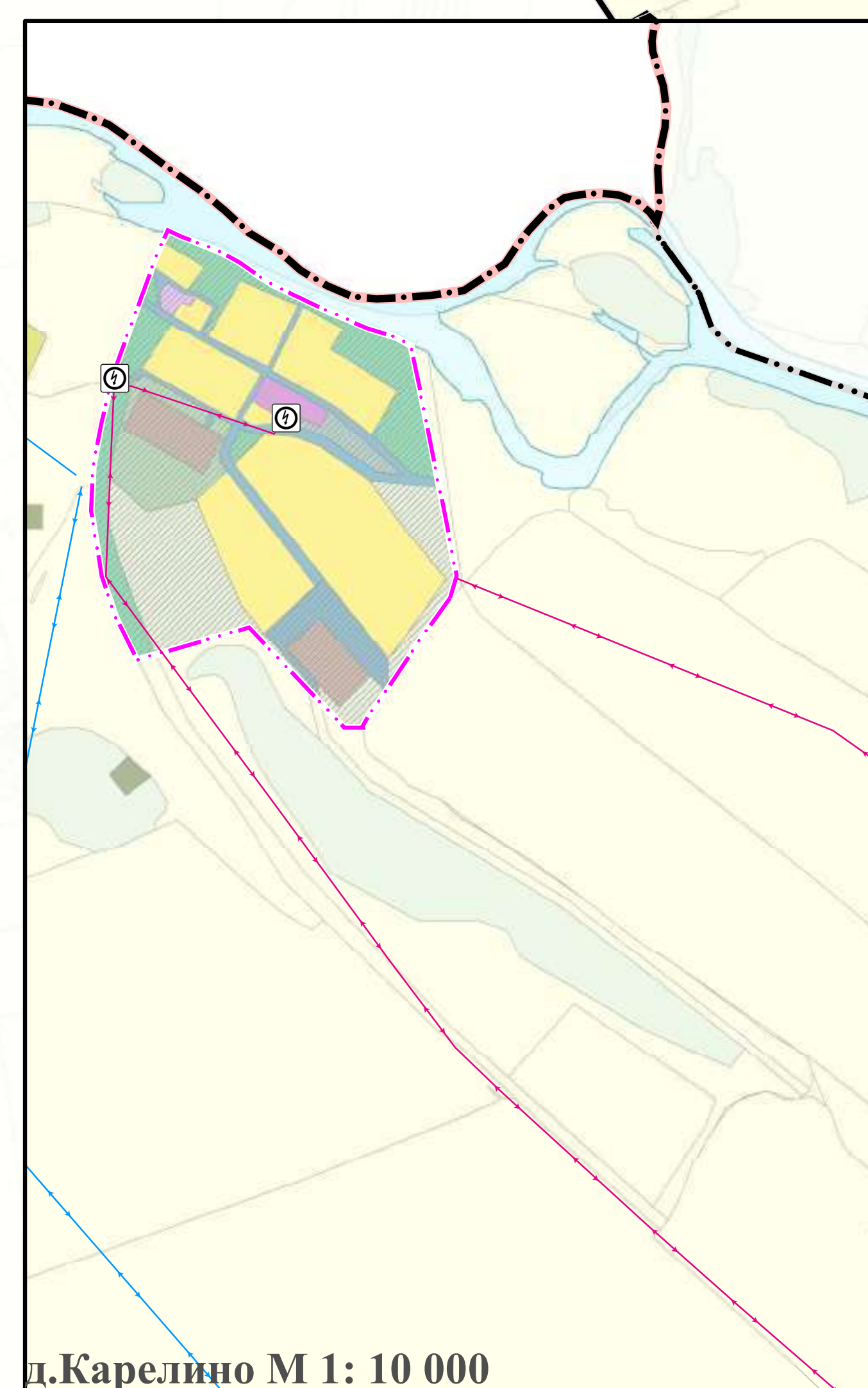
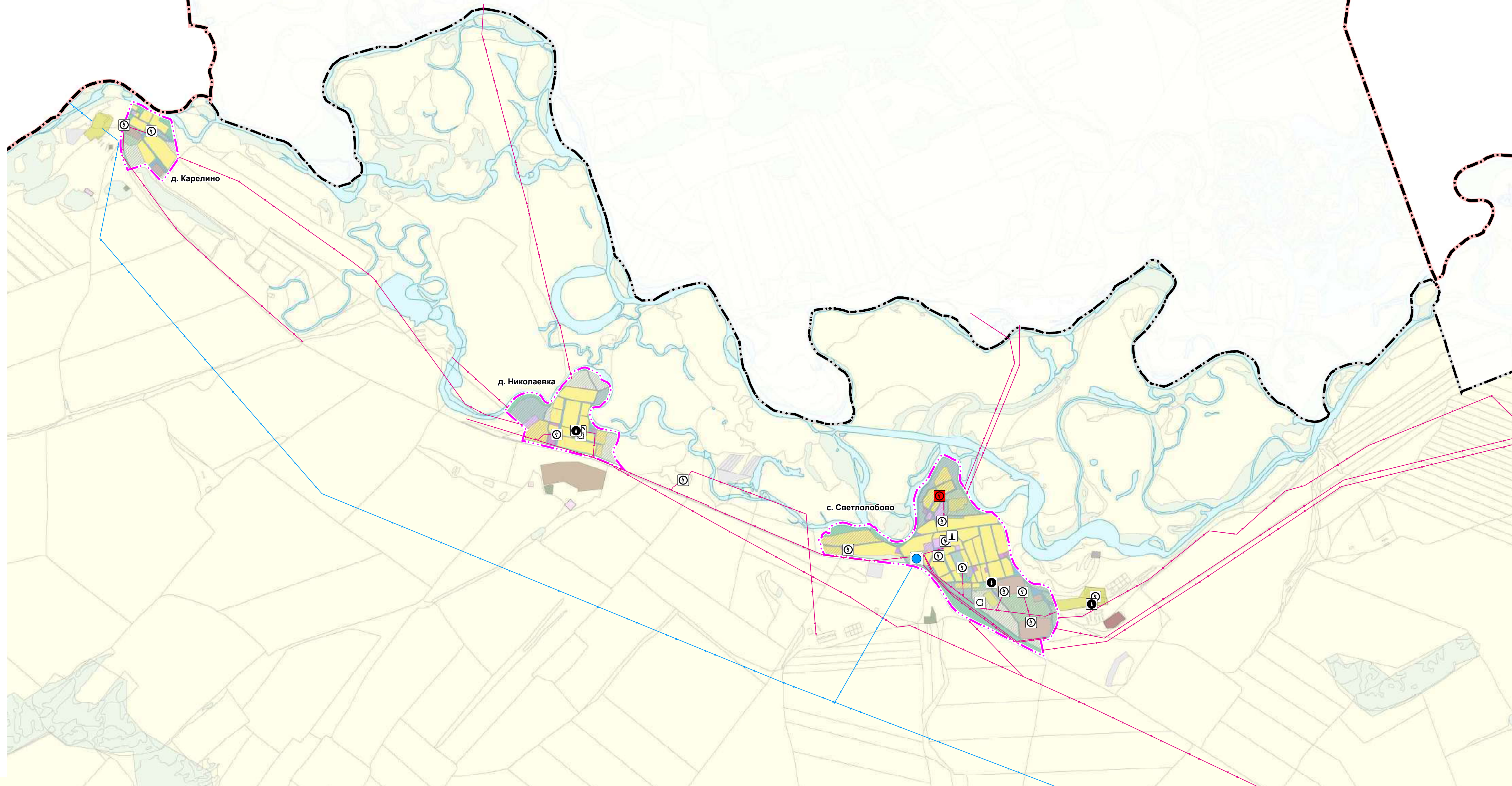
# КРАСНОЯРСКИЙ КРАЙ НОВОСЕЛОВСКИЙ РАЙОН СВЕТЛОЛОБОВСКИЙ СЕЛЬСОВЕТ

## Карта инженерной инфраструктуры М 1: 25 000



### Условные обозначения

- Территория муниципального образования**
- Граница муниципального района, Существующий
  - Граница сельского поселения, Существующий
- Территория населенного пункта**
- Граница населенного пункта
- Поверхностные водные объекты**
- Водоток (река, ручей, канал), Существующий
- Функциональные зоны**
- Жилые зоны**
- Зона застройки индивидуальными жилыми домами
  - Зона застройки индивидуальными жилыми домами, Существующий
- Общественно-деловые зоны**
- Многофункциональная общественно-деловая зона
  - Зона специализированной общественной застройки
  - Многофункциональная общественно-деловая зона, Существующий
  - Зона специализированной общественной застройки, Существующий
- Производственные зоны, зоны инженерной и транспортной инфраструктур**
- Производственная зона
  - Зона инженерной инфраструктуры
  - Зона транспортной инфраструктуры
  - Производственная зона, Существующий
  - Зона инженерной инфраструктуры, Существующий
  - Зона транспортной инфраструктуры, Существующий
- Зоны сельскохозяйственного использования**
- Производственная зона сельскохозяйственных предприятий
  - Зона сельскохозяйственных угодий
  - Производственная зона сельскохозяйственных предприятий, Существующий
  - Зона сельскохозяйственных угодий, Существующий
- Зоны рекреационного назначения**
- Зона озелененных территорий общего пользования (лесопарки, парки, сады, скверы, бульвары, городские леса)
  - Лесопарковая зона
  - Зона озелененных территорий общего пользования (лесопарки, парки, сады, скверы, бульвары, городские леса), Существующий
  - Зона лесов, Существующий
  - Иные рекреационные зоны, Существующий
- Зоны специального назначения**
- Зона озелененных территорий специального назначения
  - Зона складирования и захоронения отходов, Место накопления твердых коммунальных отходов
  - Зона складирования и захоронения отходов, Скотомогильник
  - Зона складирования и захоронения отходов, Полигон ТКО
  - Зона кладбищ, Существующий
  - Зона складирования и захоронения отходов, Закрытый скотомогильник, Существующий
  - Зона складирования и захоронения отходов, Место накопления твердых коммунальных отходов, Существующий

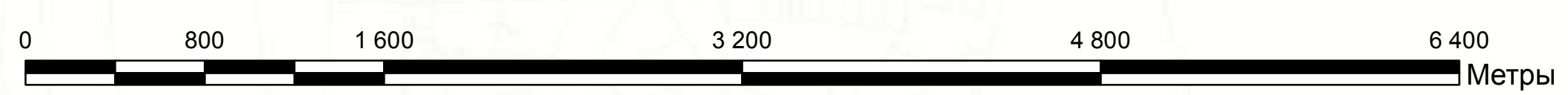


### Инженерная инфраструктура

- Объекты водоснабжения**
- Водоопорная башня, Существующая
  - Водозабор, Существующий
- Объекты теплоснабжения**
- Источник тепловой энергии, Существующий
- Электрические подстанции**
- Электрическая подстанция 110 кВ, Существующая
  - Трансформаторная подстанция (ТП), Существующая
  - Трансформаторная подстанция (ТП), Планируемая к размещению
- Линии электропередачи (ЛЭП)**
- Линии электропередачи 110 кВ, Существующая
  - Линии электропередачи 10 кВ, Существующая
  - Линии электропередачи 10 кВ, Планируемая к размещению

### Земли по категориям

- Земли водного фонда
- Земли сельскохозяйственного назначения
- Земли лесного фонда
- Земли промышленности, энергетики, транспорта, связи, радиовещания, телевидения, информатики, земли для обеспечения космической деятельности, земли обороны, безопасности и земли иного специального назначения



Изм.					Шифр: 1303-18.01				
Красноярский край, Новоселовский район									
Проект генерального плана Светлолобовского сельсовета									
Карта инженерной инфраструктуры									
Интв. № 17/15573									
Изм.	Коп.	уч.	Лист	№ док.	Подпись	Дата	Стадия	Лист	Листов
Начальник МГТ							ГП	9	14
ГИП									
Эксперт									
Нормоконтроль: Туруханова Д.Б.							ГРАЖДАНПРОЕКТ		